



Source :

มติชน

Date : 30 พ.ย. 2560

Page : 12

No: 60410671

## ร.10เสด็จทรงวางศิลาฤกษ์ เปิดอาคารศาลอุทธรณ์ภาค6

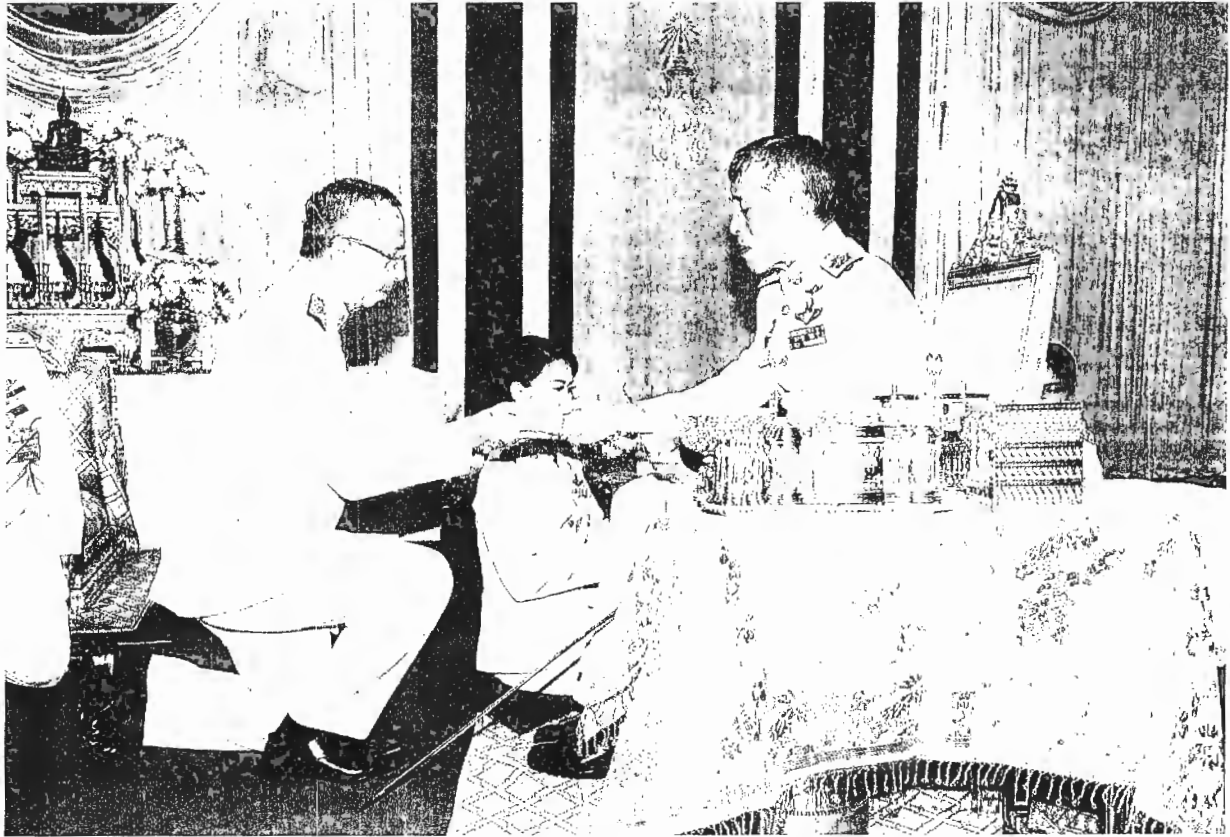
เมื่อวันที่ 29 พฤศจิกายน สมเด็จพระเจ้าอยู่หัว เสด็จพระราชดำเนินโดยเครื่องบินพระที่นั่งไปยังท่าอากาศยานทหารกองบิน 4 ต.ตาคลี จ.นครสวรรค์ เพื่อประทับรถยนต์พระที่นั่ง เสด็จพระราชดำเนินไปทรงประกอบพิธีวางศิลาฤกษ์และทรงเปิดอาคารที่ทำการศาลอุทธรณ์ภาค 6 และศาลจังหวัดนครสวรรค์ ต.นครสวรรค์ตก อ.เมือง จ.นครสวรรค์ โดยมีนายชีพ จุลมนต์ ประธานศาลฎีกา นายลาซิต ไชยอนงค์ ประธานศาลอุทธรณ์ภาค 6 นายสรวิศ เบญจกุล เลขาธิการสำนักงานศาลยุติธรรม นายสุรพล สนธยานนท์ อธิบดีผู้พิพากษาภาค 6 นายชยกมล เกษมสันต์ ณ ออยุธยา ผู้พิพากษาหัวหน้าศาลจังหวัดนครสวรรค์ พร้อมด้วยข้าราชการฝ่ายตุลาการศาลยุติธรรม และข้าราชการในพื้นที่ เฝ้าฯรับเสด็จ

เมื่อเสด็จถึงอาคารที่ทำการศาลอุทธรณ์ภาค 6 และศาลจังหวัดนครสวรรค์ เสด็จเข้าสู่สุุพลพลาพิธี ทรงจุดธูปเทียนเครื่องนมัสการบูชาพระพุทธนาราชพิตเร ทรงกราบ แล้วทรงศีล จากนั้นนายลาซิต ไชยอนงค์ ประธานศาลอุทธรณ์ภาค 6 ทูลเกล้าฯถวายหนังสือที่ระลึก นายชีพ จุลมนต์ ประธานศาลฎีกา กราบบังคมทูลรายงานและขอพระราชทานกราบบังคมทูลเชิญเสด็จฯไปทรงประกอบพิธีวางศิลาฤกษ์และเปิดอาคารที่ทำการศาลอุทธรณ์ภาค 6 และศาลจังหวัดนครสวรรค์

จากนั้น สมเด็จพระเจ้าอยู่หัวเสด็จฯไปยัง

มณฑลพิธีวางศิลาฤกษ์ ทรงพระสุหร่าย ทรงเจิมแผ่นอิฐ ทอง นาก เงิน และแผ่นศิลาฤกษ์ ทรงวางแผ่นอิฐ ทอง นาก เงิน และแผ่นศิลาฤกษ์ ทรงกดปุ่มไฟฟ้าเปิดแพรคลุมป้ายอาคารที่ทำการศาลอุทธรณ์ภาค 6 และศาลจังหวัดนครสวรรค์ แล้วเสด็จเข้าสู่สุุพลพลาพิธี ทรงประเคนจตุปัจจัยไทยธรรมถวายพระสงฆ์ และทรงหลั่งทักษิโณทก

ลำดับต่อมา นายสรวิศ เบญจกุล เลขาธิการสำนักงานศาลยุติธรรม กราบบังคมทูลเบิกผู้มีอุปการคุณแก่ศาลอุทธรณ์ภาค 6 และศาลจังหวัดนครสวรรค์ เข้เฝ้าฯ รับพระราชทานของที่ระลึกจำนวน 120 ราย นายสุรพล สนธยานนท์ อธิบดีผู้พิพากษาภาค 6 ทูลเกล้าฯ ถวายเงินโดยเสด็จพระราชกุศลตามพระราชอัธยาศัย นายชยกมล เกษมสันต์ ณ ออยุธยา ผู้พิพากษาหัวหน้าศาลจังหวัดนครสวรรค์ ทูลเกล้าฯ ถวายแผ่นศิลา ทรงลงพระนามาภิไธยในแผ่นศิลา ทรงลาพระสงฆ์ จากนั้นเสด็จเข้าสู่ที่ทำการศาลอุทธรณ์ภาค 6 และศาลจังหวัดนครสวรรค์ ทรงลงพระนามาภิไธยในสมุดเยี่ยม ทรงฉายพระรูปร่วมกับข้าราชการชั้นผู้ใหญ่ของศาลยุติธรรม ข้าราชการฝ่ายตุลาการศาลอุทธรณ์ภาค 6 และศาลจังหวัดนครสวรรค์ แล้วจึงเสด็จพระราชดำเนินโดยรถยนต์พระที่นั่งไปยังท่าอากาศยานทหารกองบิน 4 ต.ตาคลี จ.นครสวรรค์ เพื่อประทับเครื่องบินพระที่นั่งไปยังท่าอากาศยานดอนเมือง กลับพระที่นั่งอัมพรสถาน พระราชวังดุสิต ตามลำดับ



สมเด็จพระเจ้าอยู่หัว เสด็จพระราชดำเนิน  
ไปทรงประกอบพิธีวางศิลาฤกษ์และทรงเปิด  
อาคารที่ทำการศาลอุทธรณ์ภาค 6 กับศาล  
จังหวัดนครสวรรค์ ณ อาคารที่ทำการศาล  
อุทธรณ์ภาค 6 กับศาลจังหวัดนครสวรรค์  
ต.นครสวรรค์ตก อ.เมือง จ.นครสวรรค์  
เมื่อวันที่ 29 พฤศจิกายน